

Università degli Studi di Torino
Dip. Agroselviter

GLM
Gruppo di Lavoro Micotossine

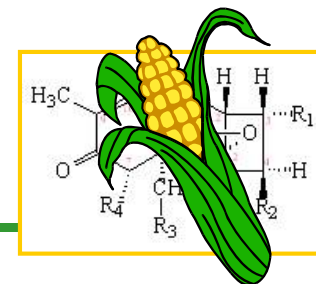


Aggiornamenti sulle prove sperimentali di lotta diretta ed indiretta agli organismi produttori di micotossine

**“CAMPAGNA CEREALICOLA 2010
Produzioni, qualità e mercato”**

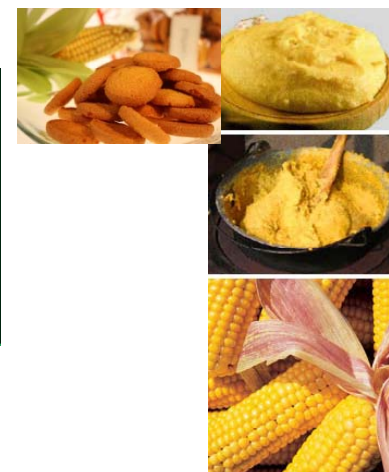
Bologna 13 gennaio 2011

Maiscoltura



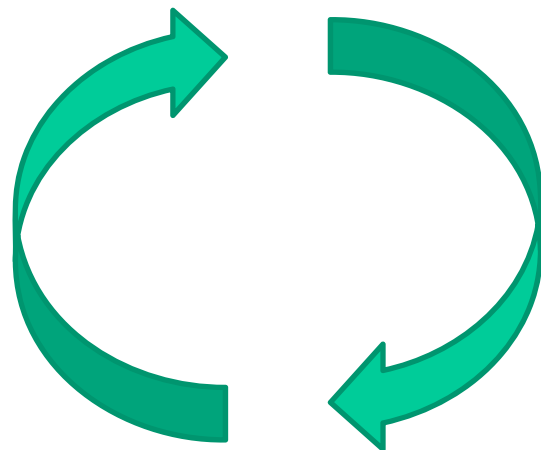
Difficoltà di mercato

Aumento dei costi



Redditi aleatori

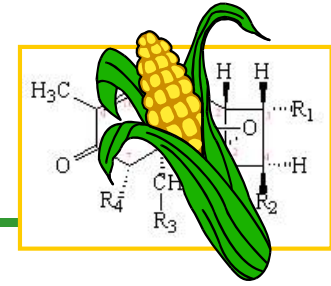
Forte volatilità dei prezzi



Problemi produttivi e qualitativi



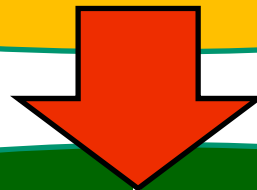
Recuperare produttività



Quali sono le cause della crisi cerealicola

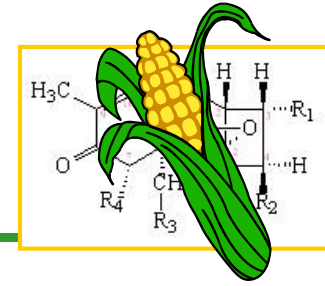
- Politiche agricole “ostili, miopi, compiacenti”
- Riduzione e incertezza dei redditi e quindi degli investimenti
- Rallentamento del miglioramento genetico
- Trascuratezza dell’agrotecnica

Uscire dalla crisi



Recuperare la produttività
Accrescere il valore d’uso
(contenimento micotossine)

Recuperare produttività



Recuperare la produttività e accrescere il valore d'uso



“Curare l'agrotecnica”



Individuare gli aspetti frequentemente più critici



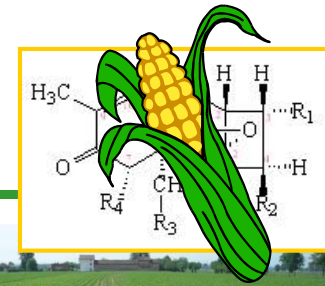
“affermazione della coltura, stress biotici”

- Potenziare l'early vigor
- Difesa della coltura da patogeni e fitofagi

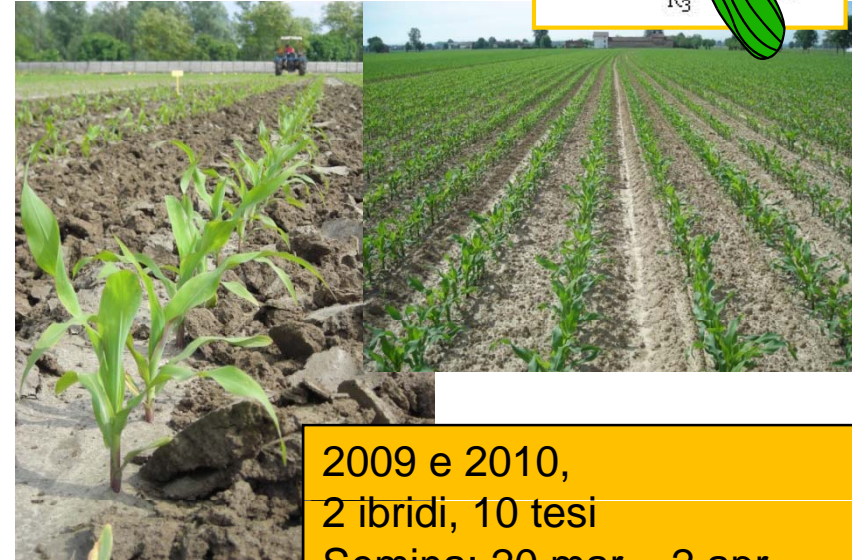


Fioritura entro giugno
Aumento efficienza fogliare

Potenziare l'early vigor



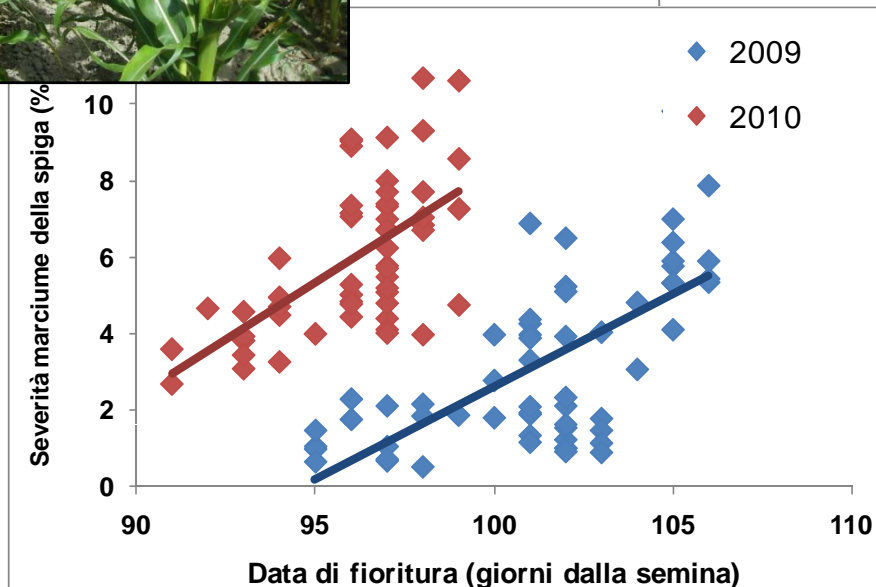
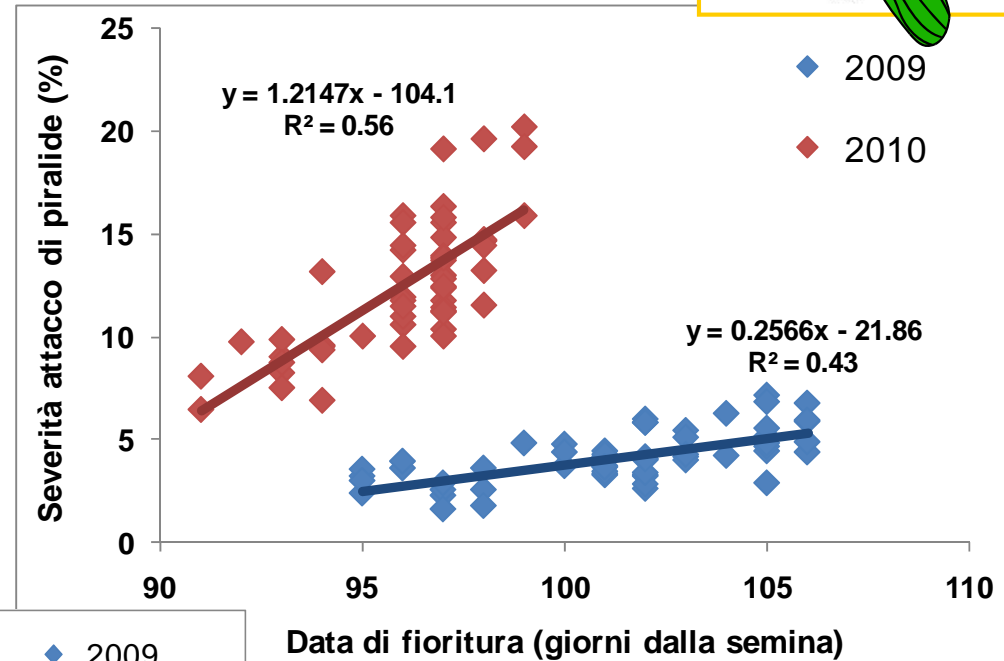
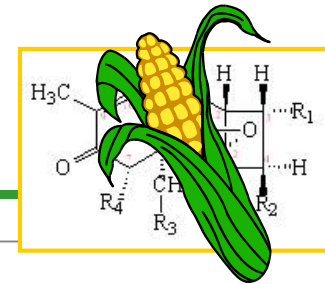
	Sarchiatur a precoce	Concimaz. localizzata	N precoce
Programma low input			
Programma sarchiatura			
Programma nutrizione			
Programma completo			



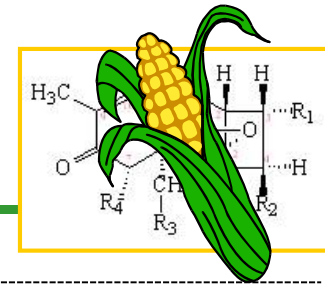
2009 e 2010,
2 ibridi, 10 tesi
Semina: 20 mar – 2 apr
N tot 250 kg/ha

	Fioritura (d)	Produzione (t/ha)	Umidità (%)	Peso ettolitrico (kg/hl)	Incidenza piralide (%)	Incidenza marciumi (%)	Fumonisine (ppb)
Programma low input	101	13.9	26.3	75.3	67.2	63.3	> 1500
Programma sarchiatura	100	14.6	25.9	76.1	66.7	61.7	1000 - 1500
Programma nutrizione	98	15.1	24.7	76.5	59.6	57.4	500 - 1000
Programma completo	97	15.5	24.5	76.9	54.7	55.8	500 - 800
Significatività	**	**	**	**	*	*	*

Anticipo della fioritura



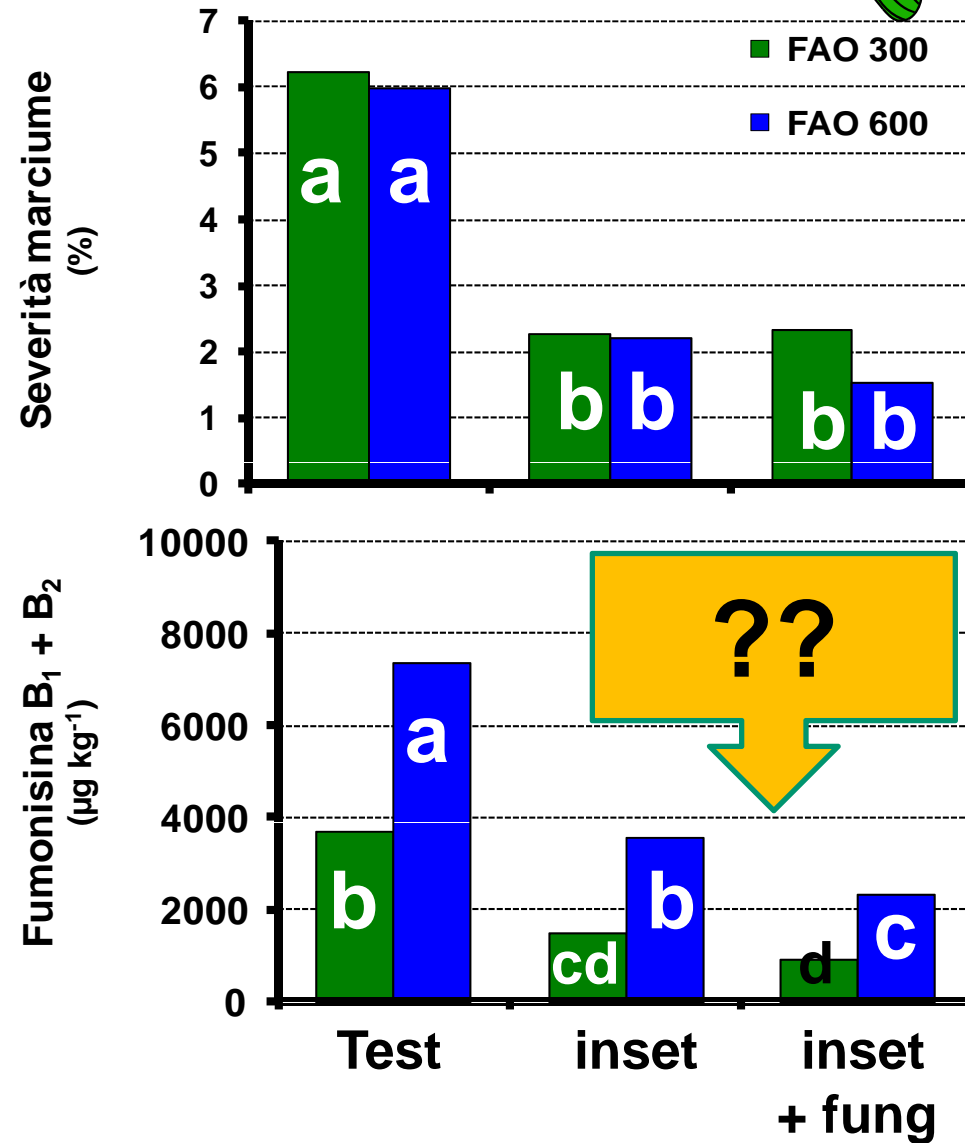
Difesa dai patogeni



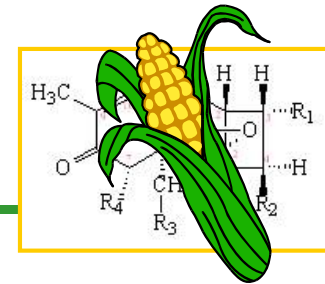
Applicazioni di fungicidi per la difesa marciume spiga



Carmagnola e Vigone, 2008 - 2009



Difesa dai patogeni

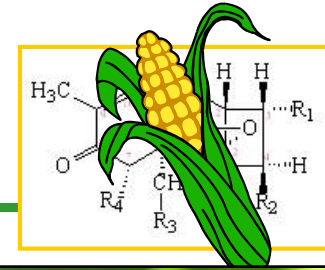


Applicazioni di fungicidi per la difesa della foglia del mais

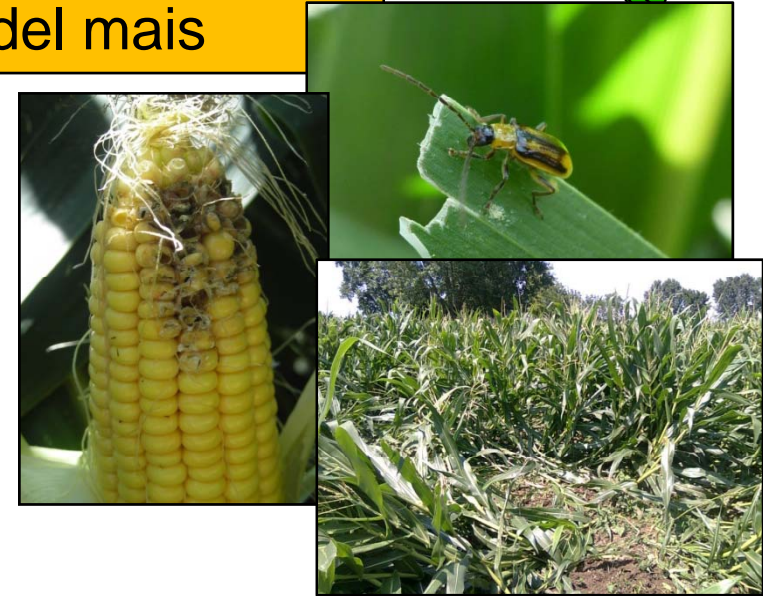
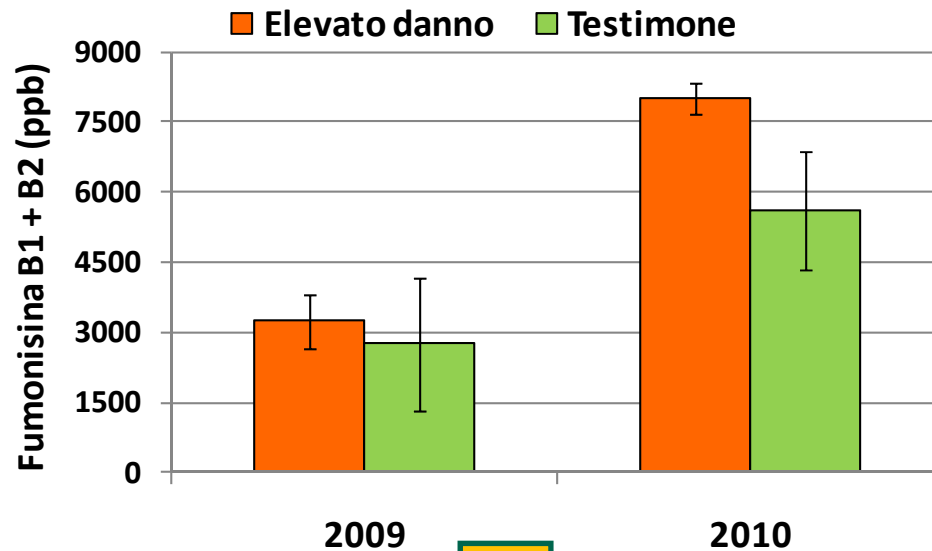


	Severità Elmitosporiosi (%)	Produzione (t/ha)	Peso ettolitrico (kg/hl)	Severità marciumi (%)	Fumonisine (ppb)
Testimone	19	14.0	75.6	25.2	1275
Fungicida	5	15.2	76.4	24.9	1143
Significatività	***	**	**	ns	ns

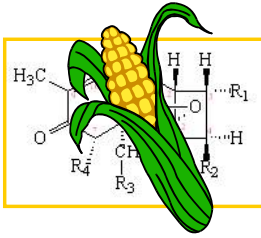
Difesa dai fitofagi



Impatto della Diabrotica sulle micotossine del mais



La diabrotica è una seria minaccia alla produttività e alla sanità del mais



**Recuperare la redditività attraverso
produttività e valore d'uso**

Recupero "interno" con agrotecnica più mirata

Recupero "esterno" con maggiore qualità

Necessità di predisporre filiere dedicate:

Filiere alimentari: avviate

Filiere zootecniche (latte, suini...): da avviare

Occorre una strategia politica per la qualità



Grazie

